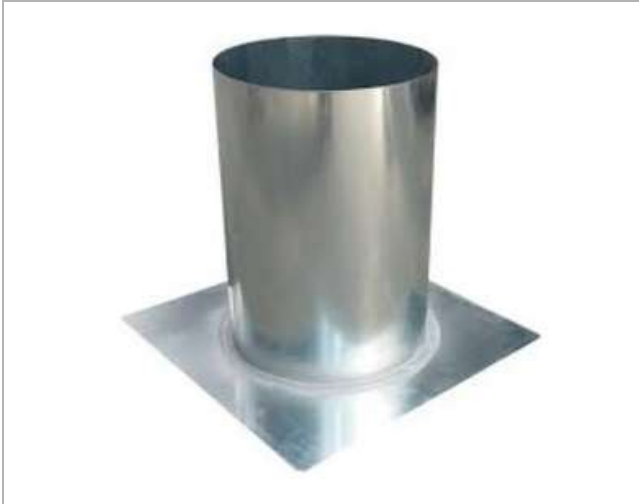
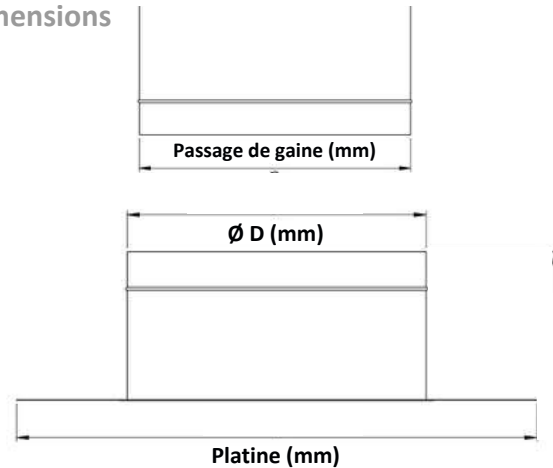


FOURREAU DE TOITURE ACIER GALVANISÉ



Dimensions



Description

Nos fourreaux en acier galvanisé sont fabriqués dans notre atelier des Hauts-de-France.

- Le fourreau évite les infiltrations d'eau, d'air ou de poussières à travers les points de passage dans la toiture.
- Classement au feu A1, conforme à l'arrêté du 21 novembre 2002, offrant une excellente résistance au feu.
- Conforme aux normes NF EN 1506 pour les dimensions et NF EN 12237 pour la résistance et l'étanchéité.

Référence	Ø D (mm)	Platine (mm)	Passage de gaine (mm)
CCOST008	80	320 x 320	...
CCOST010	100	340 x 340	80
CCOST012	125	365 x 365	100
CCOST016	160	400 x 400	125
CCOST020	200	440 x 440	160
CCOST025	250	490 x 490	200
CCOST031	315	555 x 555	250
CCOST035	355	595 x 595	315
CCOST040	400	640 x 640	355
CCOST045	450	690 x 690	400
CCOST050	500	740 x 740	450
CCOST056	560	800 x 800	500
CCOST063	630	870 x 870	560
CCOST071	710	950 x 950	630
CCOST080	800	1040 x 1040	710
CCOST090	900	1140 x 1140	800
CCOST100	1000	1240 x 1240	900
CCOST112	1120	1360 x 1360	1000
CCOST125	1250	1490 x 1490	1120

Caractéristiques

- Disponible en 19 tailles, du Ø 80 au Ø 1250 mm, pour répondre à une large gamme de besoins.
- Matériau : tôle d'acier galvanisé, garantissant solidité et résistance à la corrosion.
- Le diamètre de la costière doit être supérieur à celui de la gaine pour permettre le passage. Par exemple : pour faire passer une gaine de Ø 315 mm, il faudra un fourreau de Ø D = 355 mm.

La costière sert à protéger et à guider les conduits d'air lorsqu'ils passent à travers la toiture d'un bâtiment.