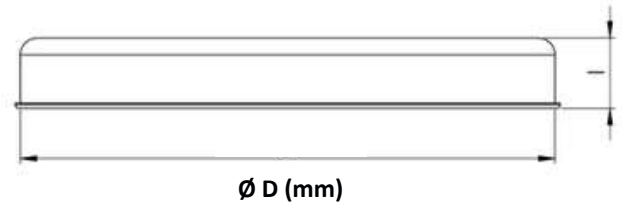


## FOND DE TUYAU MÂLE ACIER GALVANISÉ AVEC JOINT EPDM



### Dimensions



### Description

Nos fonds de tuyaux mâles en acier galvanisé avec joint EPDM sont fabriqués dans notre atelier des Hauts-de-France.

- Conçu pour la réalisation de réseaux de ventilation ou de climatisation, garantissant une fermeture de l'extrémité d'un conduit.
- Classement au feu A1, conforme à l'arrêté du 21 novembre 2002, offrant une excellente résistance au feu.
- Conforme aux normes NF EN 1506 pour les dimensions et NF EN 12237 pour la résistance et l'étanchéité.

Référence	Ø D (mm)
CFO008	80
CFO010	100
CFO012	125
CFO016	160
CFO020	200
CFO025	250
CFO031	315
CFO035	355
CFO040	400
CFO045	450
CFO050	500
CFO056	560
CFO063	630
CFO071	710

### Caractéristiques

- Disponible en 19 tailles, du Ø80 au Ø710 mm, pour répondre à une large gamme de besoins.
- Matériau : tôle d'acier galvanisé, garantissant solidité et résistance à la corrosion. Existe en inox 304L.
- Connexion mâle.

Le fond mâle permet de fermer ou boucher l'extrémité d'un conduit dans un système de ventilation tout en assurant son étanchéité. Le joint EPDM va améliorer l'étanchéité du réseau.