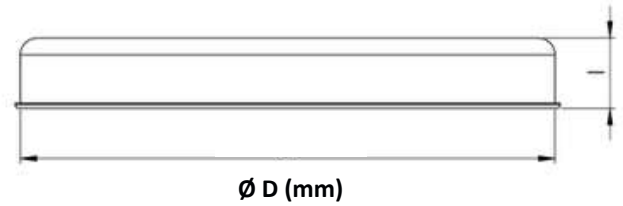


FOND DE TUYAU MÂLE ACIER INOXYDABLE 304L



Dimensions



Description

Nos fonds de tuyaux mâles en acier inoxydable sont fabriqués dans notre atelier des Hauts-de-France.

- Conçu pour la réalisation de réseaux de ventilation ou de climatisation, garantissant une connexion fiable et durable.
- Classement au feu A1, conforme à l'arrêté du 21 novembre 2002, offrant une excellente résistance au feu.
- Conforme aux normes NF EN 1506 pour les dimensions et NF EN 12237 pour la résistance et l'étanchéité.

Référence	Ø D (mm)
CFOI012	125
CFOI016	160
CFOI020	200
CFOI025	250
CFOI031	315
CFOI035	355
CFOI040	400
CFOI045	450
CFOI050	500
CFOI056	560
CFOI063	630
CFOI071	710
CFOI080	800
CFOI090	900
CFOI100	1000
CFOI112	1120
CFOI125	1250

Caractéristiques

- Disponible en 19 tailles, du Ø125 au Ø1 250 mm, pour répondre à une large gamme de besoins.
- Matériau : tôle d'acier inoxydable, garantissant solidité et résistance à la corrosion. Existe en acier galvanisé.
- Connexion mâle.

Le fond mâle permet de fermer ou boucher l'extrémité d'un conduit dans un système de ventilation tout en assurant son étanchéité, avec une résistance accrue à la corrosion et à l'usure.